

# LE Puits d'Amélie Wittelsheim



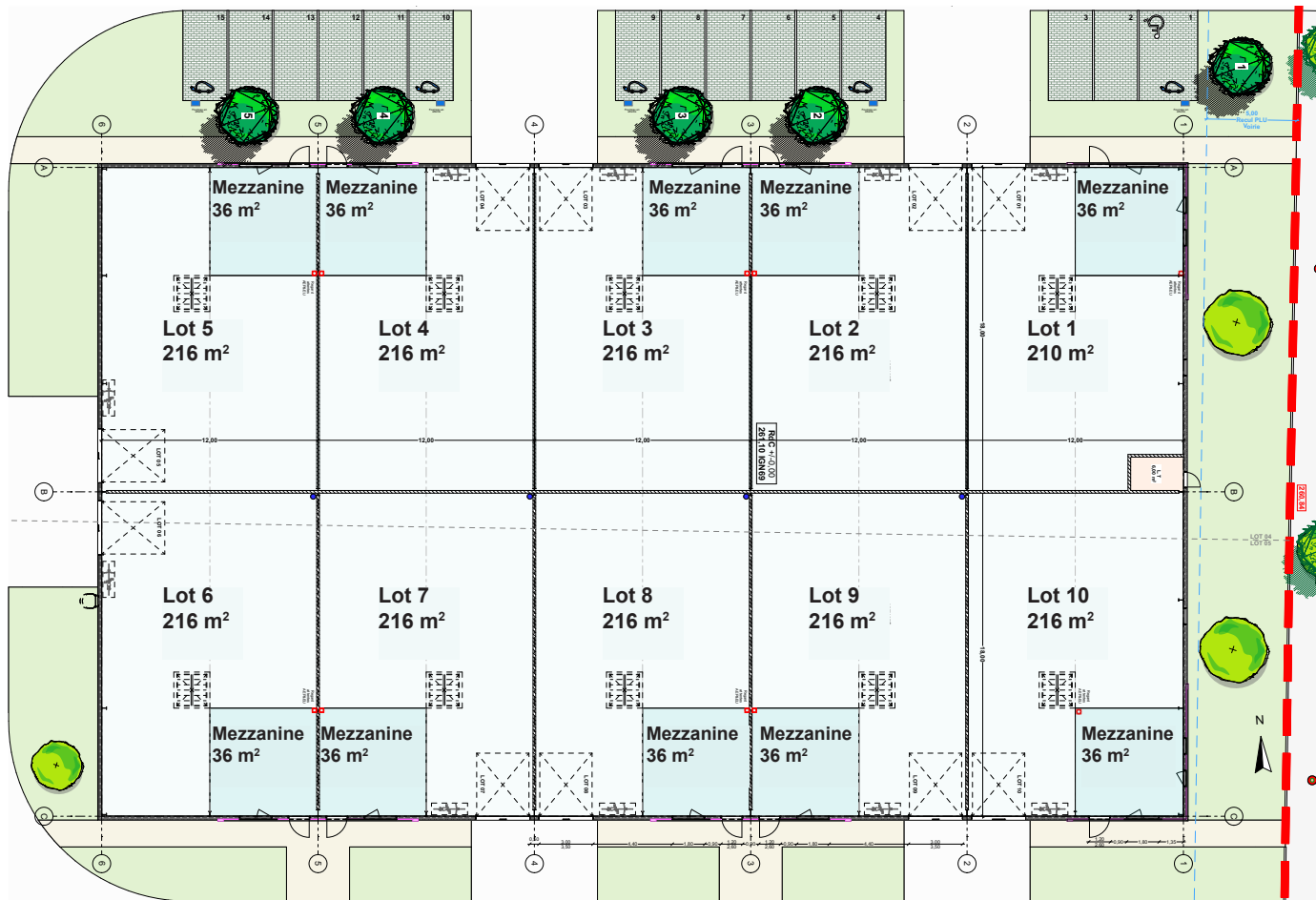
**BÂTIMENT D'ACTIVITÉ DÉDIÉ AUX TPE, PME**  
POUR DE L'ACTIVITÉ, DU SERVICE OU DE L'ARTISANAT



**KS promotion**

Une société de KS groupe

## Bâtiment avec cellules multiactivité - 2 160 m<sup>2</sup>



### Descriptif technique

- ✓ Surface du bâtiment : 2 160 m<sup>2</sup>
- ✓ Espace multiactivité composé de 10 lots de 210 à 216 m<sup>2</sup>
- ✓ Porte sectionnelle de plein pied (largeur 3 m hauteur 3.5 m)
- ✓ Chaque lot comprend une mezzanine (livrée non accessible, escalier et garde-corps en option)
- ✓ Chaque lot dispose d'une entrée piétonne, d'une porte sectionnelle et de places de stationnement privées
- ✓ Charge admissible sur le dallage : 2 tonnes/m<sup>2</sup>
- ✓ Cellules livrées brutes, fluides en attente
- ✓ Aménagements possibles sur demande et devis
- ✓ Traitement architectural de qualité avec bardage sinusoïdal horizontal et vertical

Toiture munie de panneaux photovoltaïques<sup>1</sup>

<sup>1</sup> Non accessible aux utilisateurs en autoconsommation



## Un peu d'histoire

Le nom « Puits d'Amélie » a été inspiré par Amélie ZURCHER, connue pour avoir découvert les premières mines de potasse dans le sous-sol sud alsacien à Wittelsheim très précisément.

En 1908, le premier puits a été foncé, permettant l'exploitation industrielle de la mine de potasse deux ans plus tard.



# LE PARC AMÉLIE WITTELSHEIM

## LE Puits d'Amélie

Un emplacement  
proche des commodités

 **Aéroport Mulhouse**  
30 min en voiture

 **Autoroute A36**, 15 min en voiture

 **Gare Mulhouse**  
20 min en voiture



Contact commercial  
+ 33 (0)3 88 19 35 06  
[www.kspromotion.fr](http://www.kspromotion.fr)



**KS promotion**

Une société de KS groupe