

Maison médicale

Allée Pierre Klengenflus 67120 MOLSHEIM

NOM	NIVEAU
Cellule 11	R+2

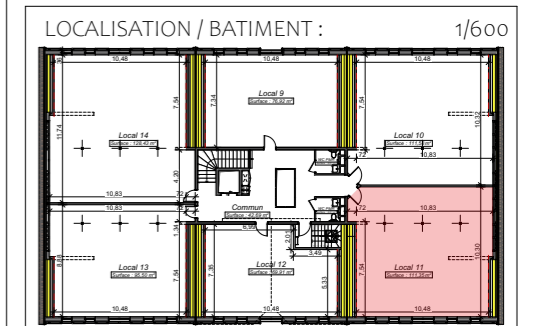
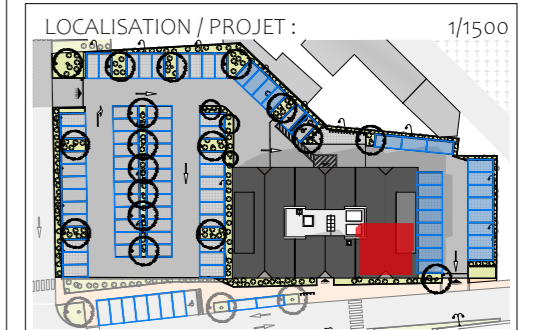


TABLEAU DES SURFACES UTILES :

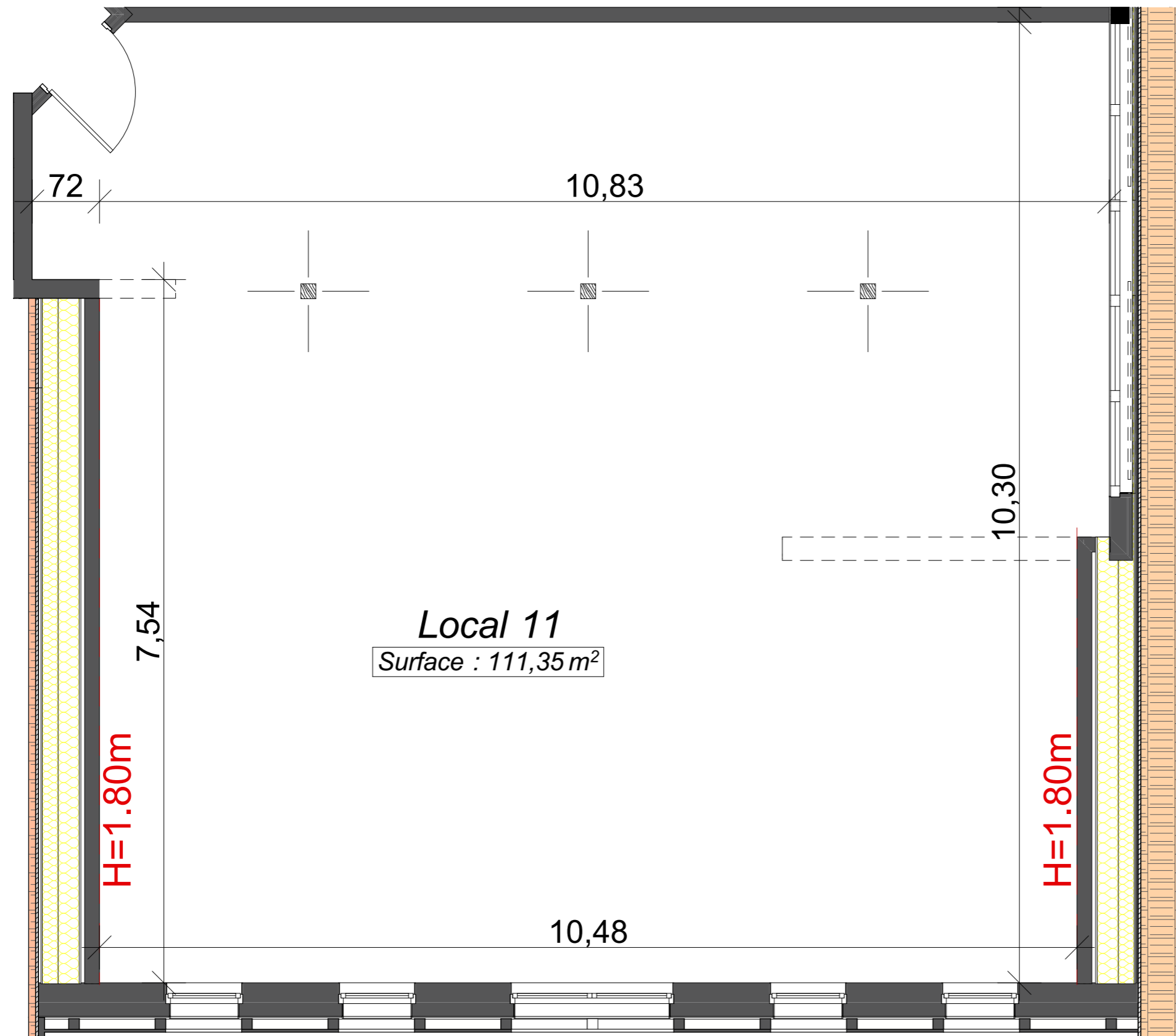
Surface utile Local 11 : 111,35m²

Communs R+2 :

Palier : 42,69m²

WC PMR 1 : 3,61m²

WC PMR 2 : 3,61m²



Local 11

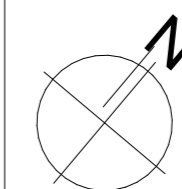
Surface : 111,35 m²

Echelle : 1/500

26/09/2023

Pour l'acquéreur

Pour KS Promotion / SCCV 3M



ARCHITECTE :



4 place d'austerlitz 67000 Strasbourg
 T. : 03 88 35 41 56 / @ : info@atelierg5.fr
<http://www.atelierg5.fr>