

Maison médicale

Allée Pierre Klengenflus 67120 MOLSHEIM

NOM	NIVEAU
COMMUNS	RDC

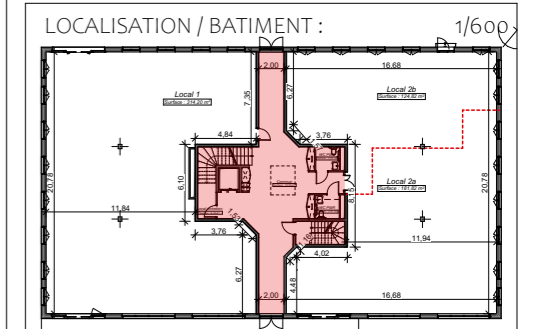
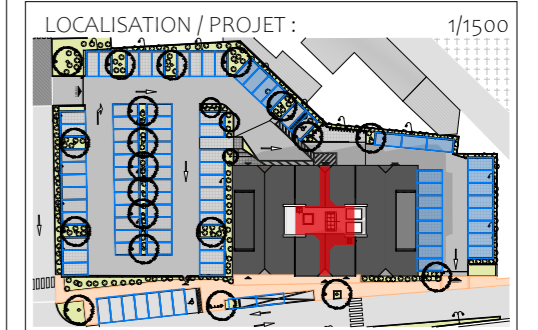


TABLEAU DES SURFACES UTILES :

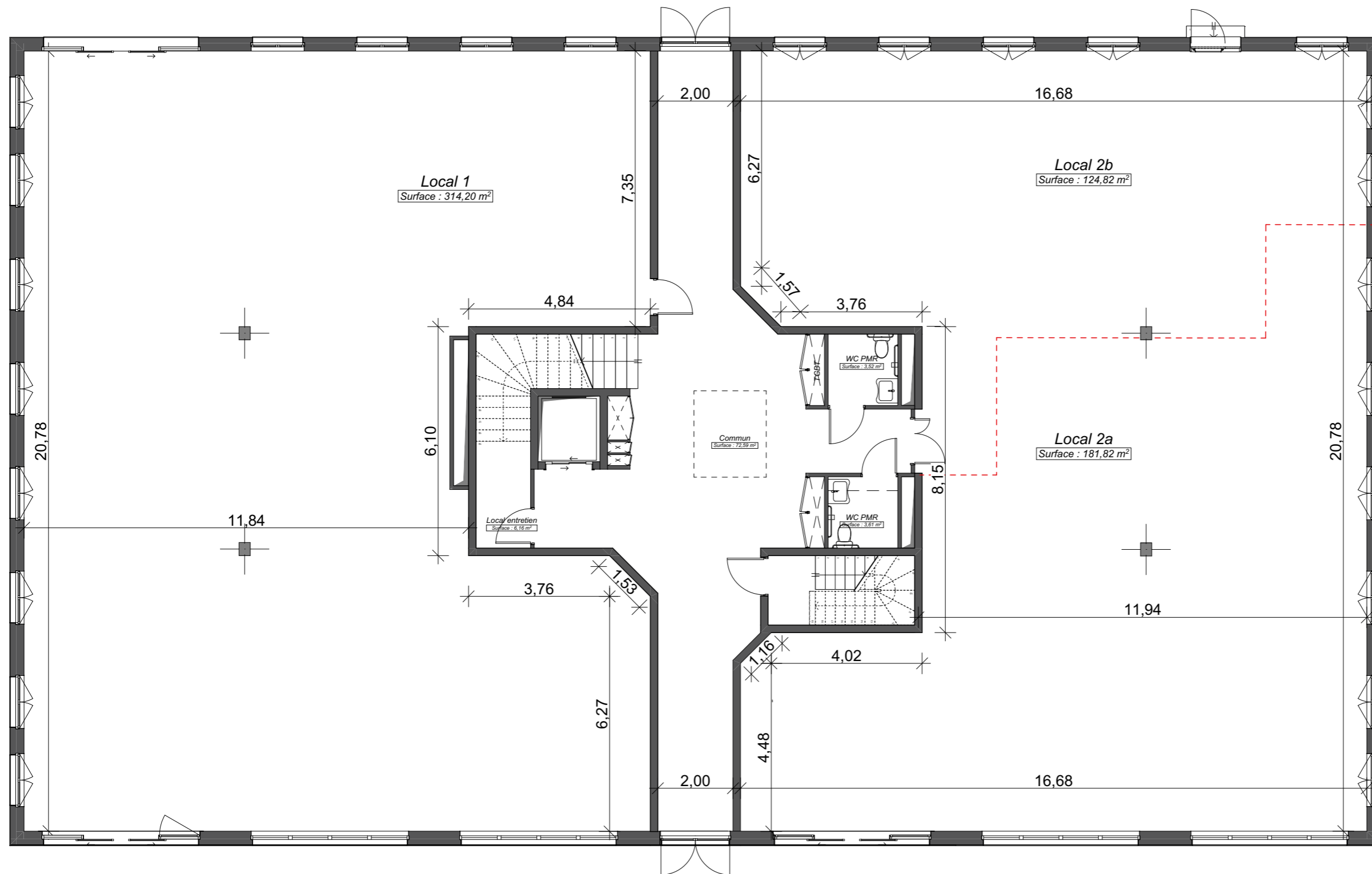
Allée de circulation : 72,59m²
 WC PMR 1 : 3,61m²
 WC PMR 2 : 3,61m²
 Local d'entretien : 6,16m²

19/12/2023

ARCHITECTE :



4 place d'austerlitz 67000 Strasbourg
 T. : 03 88 35 41 56 / @ : info@atelierg5.fr
<http://www.atelierg5.fr>



Pour l'acquéreur

Pour KS Promotion / SCCV 3M

